



➤ SAGITTARIA

System identyfikacji wizualnej
Wydawnictwa Akademii Muzycznej
im. Feliksa Nowowiejskiego w Bydgoszczy

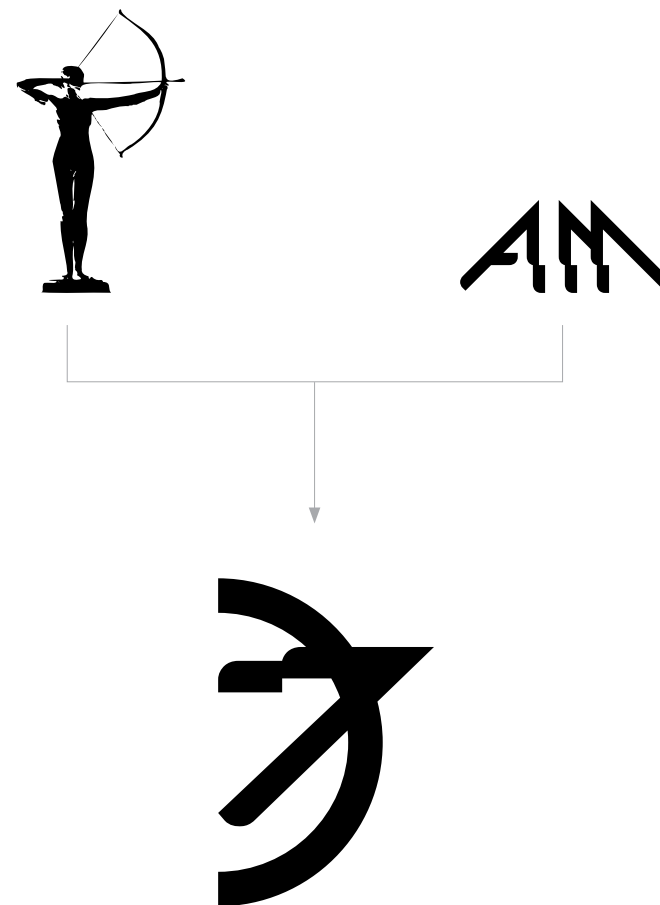


1. Logotyp.....	3
2. Pole ochronne.....	7
3. Skalowanie.....	8
4. Kolorystyka.....	9
5. Przykłady nieprawidłowego zastosowania logotypu.....	12
6. Typografia.....	14
7. Przykłady zastosowań identyfikacji.....	15

1. Logotyp

Nazwa Wydawnictwa Akademii Muzycznej im. Feliksa Nowowiejskiego w Bydgoszczy – **SAGITTARIA** pochodzi z łaciny i oznacza łuczniczkę, nawiązując tym samym do słynnej rzeźby Ferdinanda Lepckego, która jest nieoficjalnym symbolem Bydgoszczy. **Znak SAGITTARIA** – w swojej nowoczesnej formie – stanowi połączenie symbolu łuczniczki wg rzeźby Ferdinanda Lepckego i jednego z elementów logotypu Akademii Muzycznej im. Feliksa Nowowiejskiego w Bydgoszczy. Pełny logotyp SAGITTARII zawiera w sobie znak [sygnet] oraz nazwę własną i nazwę Wydawnictwa.

 **SAGITTARIA**
WYDAWNICTWO AMFN W BYDGOSZCZY



Wersji pełnej **podstawowej** znaku firmowego SAGITTARIA używamy we wszystkich materiałach promocyjnych oraz na wszystkich nośnikach, o ile szerokość logotypu może być większa niż 30 mm w podstawie (patrz – rozdział Skalowanie).

The logo features a stylized black arrow pointing to the right, with a curved tail, positioned to the left of the word "SAGITTARIA" in a bold, black, sans-serif font. Below this, the text "WYDAWNICTWO AMFN W BYDGOSZCZY" is written in a smaller, black, spaced-out, sans-serif font.

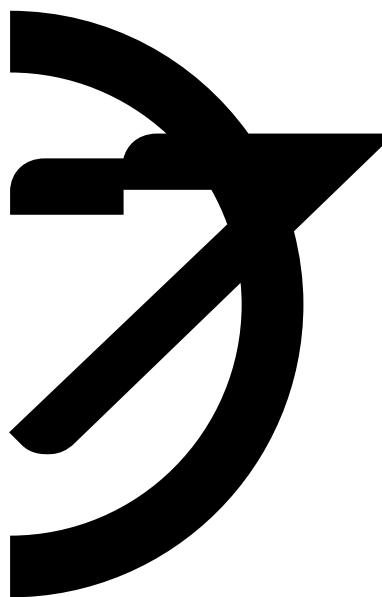
SAGITTARIA
W Y D A W N I C T W O A M F N W B Y D G O S Z C Z Y

Wersji **skróconej** znaku firmowego SAGITTARIA używamy wtedy, gdy w innym miejscu danej publikacji, nośnika etc., znajduje się informacja zawierająca pełną nazwę Wydawnictwa AMFN w Bydgoszczy lub w sytuacji, kiedy szerokość logotypu w podstawie nie może być większa niż 30 mm (patrz – rozdział Skalowanie).

The logo consists of a stylized symbol on the left, resembling a cross with a curved arrow, followed by the word "SAGITTARIA" in a bold, uppercase, sans-serif font.

Samego **Sygnetu** znaku firmowego SAGITTARIA używamy wtedy, gdy w innym miejscu danej publikacji, nośnika etc., znajduje się pełny logotyp Wydawnictwa AMFN w Bydgoszczy.

Sygnetu możemy również używać jako element graficzny, element tła bądź innego rodzaju element grafiki związanej z Wydawnictwem; z zastrzeżeniem, że w tej samej publikacji, wydawnictwie, nośniku etc., znajduje się pełna wersja logotypu SAGITTARIA.



2. Pole ochronne

Znak firmowy SAGITTARIA otoczony jest polem ochronnym. Pole ochronne to umowna minimalna przestrzeń wokół znaku, która musi znajdować się w obrębie nośnika identyfikacji i nie może wychodzić poza jego krawędź. Za moduł przyjęto wysokość logotypu w wersji skróconej, który określa litera „l”.



3. Skalowanie

Minimalna dozwolona wielkość **pełnej wersji** logotypu w druku wynosi **30 mm**. Poniżej tej wartości zaleca się stosowanie **wersji skróconej**, której szerokość nie powinna jednak być mniejsza niż **15 mm**. Minimalną wielkość sygnetu występującego samodzielnie w druku zaleca się **nie mniejszą niż 3 mm** w podstawie.

 **SAGITTARIA**
WYDAWNICTWO AMFN W BYDGOSZCZY

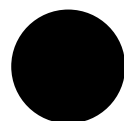


 **SAGITTARIA**



4. Kolorystyka

Logotyp SAGITTARIA został zaprojektowany w **wersji podstawowej** w kolorze **czarnym**. W wersjach alternatywnych może występować z **elementami** kolorów dodatkowych; **żółtym i granatowym**, bądź w wersji kolorowej monochromatycznej, w całości w kolorze żółtym lub granatowym.



CZARNY | C 0 | M 0 | Y 0 | B 100
| PANTONE | **Black C**



SZARY | C 0 | M 0 | Y 0 | B 50
| PANTONE | **Cool Gray 7 C**



ŻÓŁTY | C 0 | M 30 | Y 99 | B 0
| PANTONE | **1235 C**



GRANAT | C 90 | M 71 | Y 48 | B 44
| PANTONE | **7546 C**

 **SAGITTARIA**
WYDAWNICTWO AMFN W BYDGOSZCZY

Wersja podstawowa
CZARNY

 **SAGITTARIA**
WYDAWNICTWO AMFN W BYDGOSZCZY

Wersja kolorystyczna czarna
CZARNY + ŻÓŁTY

 **SAGITTARIA**
WYDAWNICTWO AMFN W BYDGOSZCZY

Wersja kolorystyczna – monochromtyczna
ŻÓŁTY

 **SAGITTARIA**
WYDAWNICTWO AMFN W BYDGOSZCZY

Wersja szara – minimalna wartość krycia czerni – 50%
SZARY

 **SAGITTARIA**
WYDAWNICTWO AMFN W BYDGOSZCZY

Wersja kolorystyczna pełna
GRANAT + ŻÓŁTY

 **SAGITTARIA**
WYDAWNICTWO AMFN W BYDGOSZCZY

Wersja kolorystyczna – monochromtyczna
GRANAT

4. Kolorystyka

Alternatywą jest zastosowanie białej wersji logotypu lub żółtej monochromatycznej. Warunkiem dla tego typu zastosowań jest zachowanie odpowiednio silnego kontrastu między bielą lub żółcią znaku a kolorem tła. W tym wypadku minimalna dozwolona wartość krycia czerni w tle to 50%.



Wersja negatywowa – monochromatyczna
BIAŁY



Minimalna dozwolona wartość
krycia czerni w tle to 50%.



Wersja negatywowa – monochromatyczna
ŻÓŁTY



Zastosowanie kontrastowego tła

5. Przykłady nieprawidłowego zastosowania logotypu



ŹLE



ŹLE



DOBRE



ŹLE



ŹLE



DOBRE

5. Przykłady nieprawidłowego zastosowania logotypu



SAGITTARIA
WYDAWNICTWO AMFN W BYDGOSZCZY

Rozciąganie bądź zwężanie



SAGITTARIA
WYDAWNICTWO AMFN W BYDGOSZCZY

Obracanie



SAGITTARIA
WYDAWNICTWO AMFN W BYDGOSZCZY

Obrysowywanie



SAGITTARIA
WYDAWNICTWO AMFN W BYDGOSZCZY

Nadawanie efektów graficznych



tworzenie dodatkowych
elementów zanku, lub obiektów
tworzących interakcję z logotypem



SAGITTARIA
WYDAWNICTWO AMFN W BYDGOSZCZY

ingerencja w układ znaku
graficznego

6. Typografia

System identyfikacji Wydawnictwa Akademii Muzycznej im. Feliksa Nowowiejskiego w Bydgoszczy – SAGITTARIA oparty jest o krój typograficzny użyty do budowy znaku – **Jost**

oraz alternatywny krój typograficzny **Merlo Grotesque**.

Krój **Jost** wykorzystywany jest do wszystkich materiałów identyfikacji marki, tj: papier firmowy, wizytówki, koperty etc.

Krój **Merlo Grotesque** ma zastosowanie głównie jako tekst podstawowy w materiałach z dużą ilością tekstu ciągłego oraz w szacie graficznej wydawnictw fotograficznych SAGITTARIA.

Z uwagi na dużą rolę jaką w systemie identyfikacji pełni liternictwo, nie powinno się stosować krojów zastępczych. **Jedynym wyjątkiem** są dokumenty elektroniczne, np. tworzone za pomocą programów pakietu MS Word, a następnie wysyłane drogą e-mailową lub drukowane na potrzeby administracyjne. Należy wówczas zastosować krój systemowy – **Calibri**.

Font Jost można pobrać ze strony: fonts.google.com

Font Merlo Grotesque można pobrać ze strony: typoforge.com

Jost | krój podstawowy

Jost Black

ABCDEFGHIJKLMNOPQRSTUVWXYZ | **abcdefghijklmnopqrstuvwxyz**
ABCDEFGHIJKLMNOPQRSTUVWXYZ | **abcdefghijklmnopqrstuvwxyz**

Jost SemiBold

ABCDEFGHIJKLMNOPQRSTUVWXYZ | **abcdefghijklmnopqrstuvwxyz**
ABCDEFGHIJKLMNOPQRSTUVWXYZ | **abcdefghijklmnopqrstuvwxyz**

Jost Regular

ABCDEFGHIJKLMNOPQRSTUVWXYZ | abcdefghijklmnopqrstuvwxyz
ABCDEFGHIJKLMNOPQRSTUVWXYZ | abcdefghijklmnopqrstuvwxyz

Jost Extra Light

ABCDEFGHIJKLMNOPQRSTUVWXYZ | abcdefghijklmnopqrstuvwxyz
ABCDEFGHIJKLMNOPQRSTUVWXYZ | abcdefghijklmnopqrstuvwxyz

Merlo grotesque | krój dodatkowy

Merlo grotesque Black

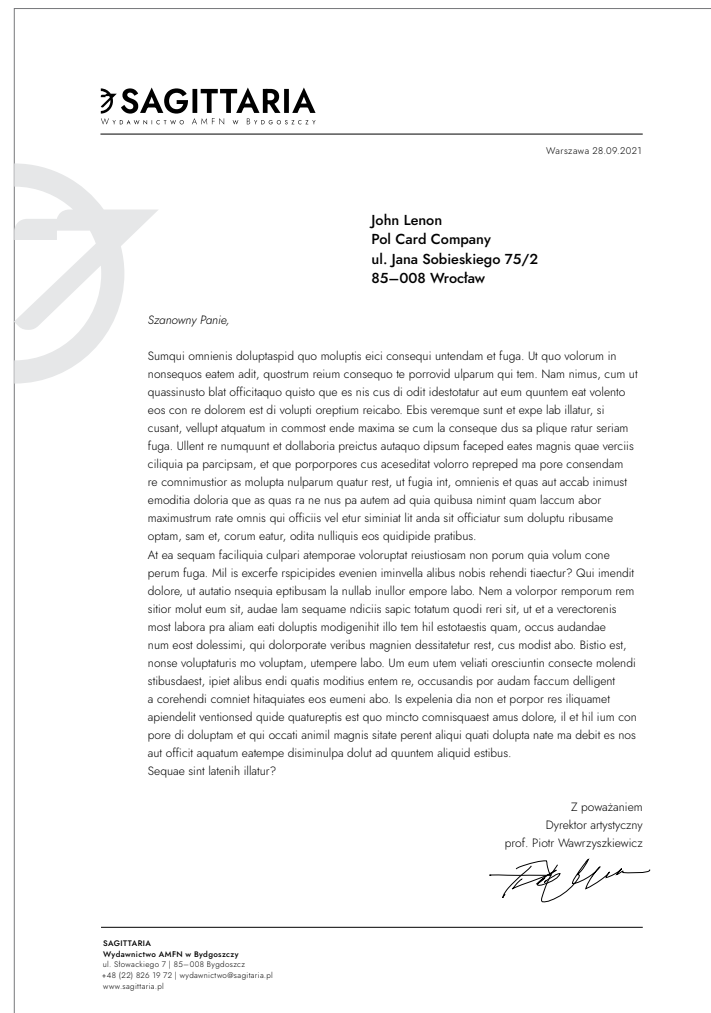
ABCDEFGHIJKLMNOPQRSTUVWXYZ | **abcdefghijklmnopqrstuvwxyz**
ABCDEFGHIJKLMNOPQRSTUVWXYZ | **abcdefghijklmnopqrstuvwxyz**

Merlo grotesque Regular

ABCDEFGHIJKLMNOPQRSTUVWXYZ | abcdefghijklmnopqrstuvwxyz
ABCDEFGHIJKLMNOPQRSTUVWXYZ | abcdefghijklmnopqrstuvwxyz

Merlo grotesque ExtraLight

ABCDEFGHIJKLMNOPQRSTUVWXYZ | abcdefghijklmnopqrstuvwxyz
ABCDEFGHIJKLMNOPQRSTUVWXYZ | abcdefghijklmnopqrstuvwxyz







➤ SAGITTARIA