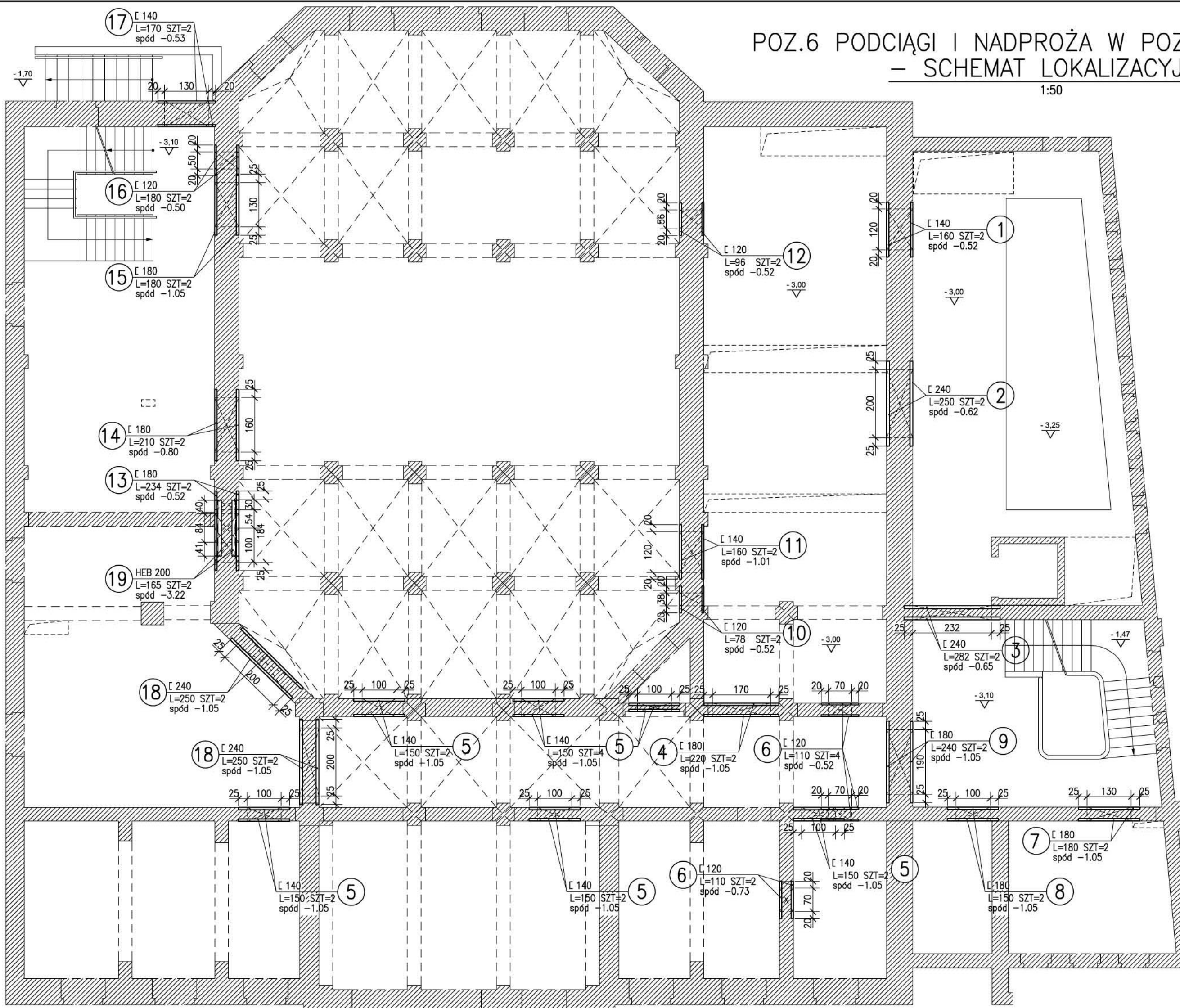


POZ.6 PODCIĄGI I NADPROŻA W POZIOMIE PIWNICY
- SCHEMAT LOKALIZACYJNY

1:50



POZIOM PORÓWNAWCZY ±0.00
- POZIOM POSADZKI PARTERU
BETON B25 (C20/25)
STAL PROFILOWA St3S
ŚRUBY KLASY 5.8
KONSTRUKCJA STALOWA - KLASA 2
WG PN-B-06200:2002

UWAGI:

1. WSZYSTKIE WYMIARY, RZĘDNE SPRAWDZIĆ NA BUDOWIE
2. ROZPATRYWAĆ ŁĄCZNIE Z PROJEKTEM ARCHITEKTURY
3. KOLEJNOŚĆ I SPOSÓB WYBURZEŃ WG OPISU TECHNICZNEGO
4. MINIMALNA GŁĘBOKOŚĆ OPARCIA BELEK STALOWYCH NA MURZE 20CM
5. ZABEZPIECZENIA ANTYKOROZYJNE - KONSTRUKCJA MALOWANA ZESTAWEM MALARSKIM PRZEZNACZONYM DLA ŚRODOWISKA O ATMOSFERYCZNEJ AGRESYWNOSCI KOROZYJNEJ C2 WG ISO 12944-2
6. KONSTRUKCJĘ STALOWĄ ZABEZPIECZYĆ P.POŻ. POPRZECZ MAŁOWANIE FARBAMI OGNIOCHRONNYMI DO EI30

ZESTAWIENIE STALI PROFILOWEJ

POZ.	NUMER ELEMENTU	NAZWA ELEMENTU	DLUGOŚĆ [mm]	GATUNEK STALI	LICZBA SZTUK	DL. RAZEM [m]	MASA JEDN [kg/m]	MASA 1 ELEM [kg]	MASA RAZEM [kg]
6.1	1	C 140	1600.0	St3S	2	3.20	16.00	25.60	51.20
6.10	10	C 120	780.0	St3S	2	1.56	13.40	10.45	20.90
6.11	11	C 140	1600.0	St3S	2	3.20	16.00	25.60	51.20
6.12	12	C 120	960.0	St3S	2	1.92	13.40	12.86	25.73
6.13	13	C 180	2340.0	St3S	2	4.68	22.00	51.48	102.96
6.14	14	C 180	2100.0	St3S	2	4.20	22.00	46.20	92.40
6.15	15	C 180	1800.0	St3S	2	3.60	22.00	39.60	79.20
6.16	16	C 120	1800.0	St3S	2	3.60	13.40	24.12	48.24
6.17	17	C 140	1700.0	St3S	2	3.40	16.00	27.20	54.40
6.18	18	C 240	2500.0	St3S	4	10.00	33.20	83.00	332.00
6.19	19	HEB 200	1650.0	St3S	2	3.30	61.30	101.15	202.29
6.2	2	C 240	2500.0	St3S	2	5.00	33.20	83.00	166.00
6.3	3	C 240	2820.0	St3S	2	5.64	33.20	93.62	187.25
6.4	4	C 180	2200.0	St3S	2	4.40	22.00	48.40	96.80
6.5	5	C 140	1500.0	St3S	12	18.00	16.00	24.00	288.00
6.6	6	C 120	1100.0	St3S	6	6.60	13.40	14.74	88.44
6.7	7	C 180	1800.0	St3S	2	3.60	22.00	39.60	79.20
6.8	8	C 180	1500.0	St3S	2	3.00	22.00	33.00	66.00
6.9	9	C 180	2400.0	St3S	2	4.80	22.00	52.80	105.60
OGÓŁEM									2137.81
NADDATEK NA ELEM. DODATK.: 15%									320.67
RAZEM:									2458.48

UWAGA : Rzeczywistą długość i liczbę sztuk elementów ustalić na budowie.

W trakcie wykonywania otworów należy bezwzględnie przestrzegać podanej kolejności robót:

- podstemplowanie stropu nad piwnicą na odcinku przewidywanego otworu
- podstemplowanie stropu nad parterem oraz stropodachu na odcinku przewidywanego otworu, stemple ustawić na drewnianych krawędziach ułożonych wzdłuż otworowanej ściany
- wykucie poziomej bruzdy z jednej strony muru, wstawienie i zaklinowanie pierwszej belki stalowej
- wykucie poziomej bruzdy z drugiej strony muru, wstawienie i zaklinowanie drugiej belki dwuteowej
- skrócenie belek śrubami
- wypełnienie zaprawą cementową pęczniącą przestrzeni pomiędzy belkami i murem
- wycięcie docelowego otworu po uzyskaniu przez zaprawę 3/4 gwarantowanej wytrzymałości na sciskanie,
- demontaż klinów i stempli
- sposób wykończenia wg projektu architektonicznego

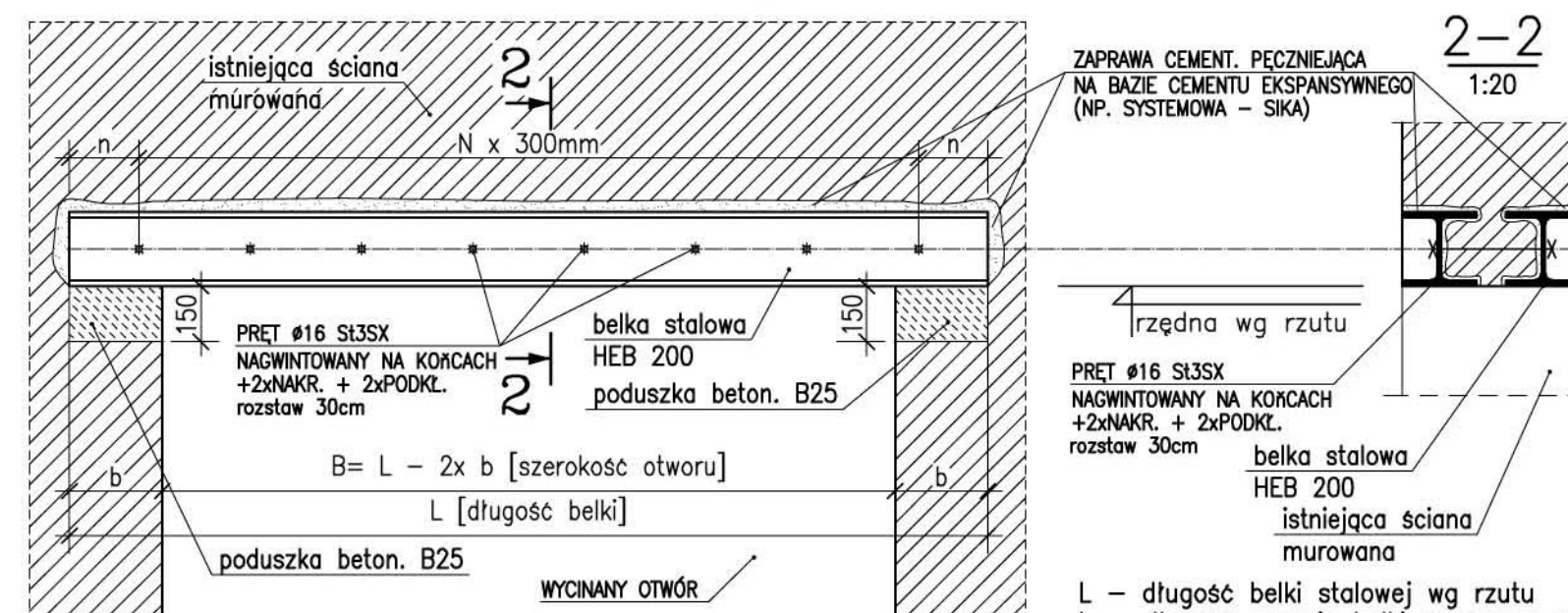
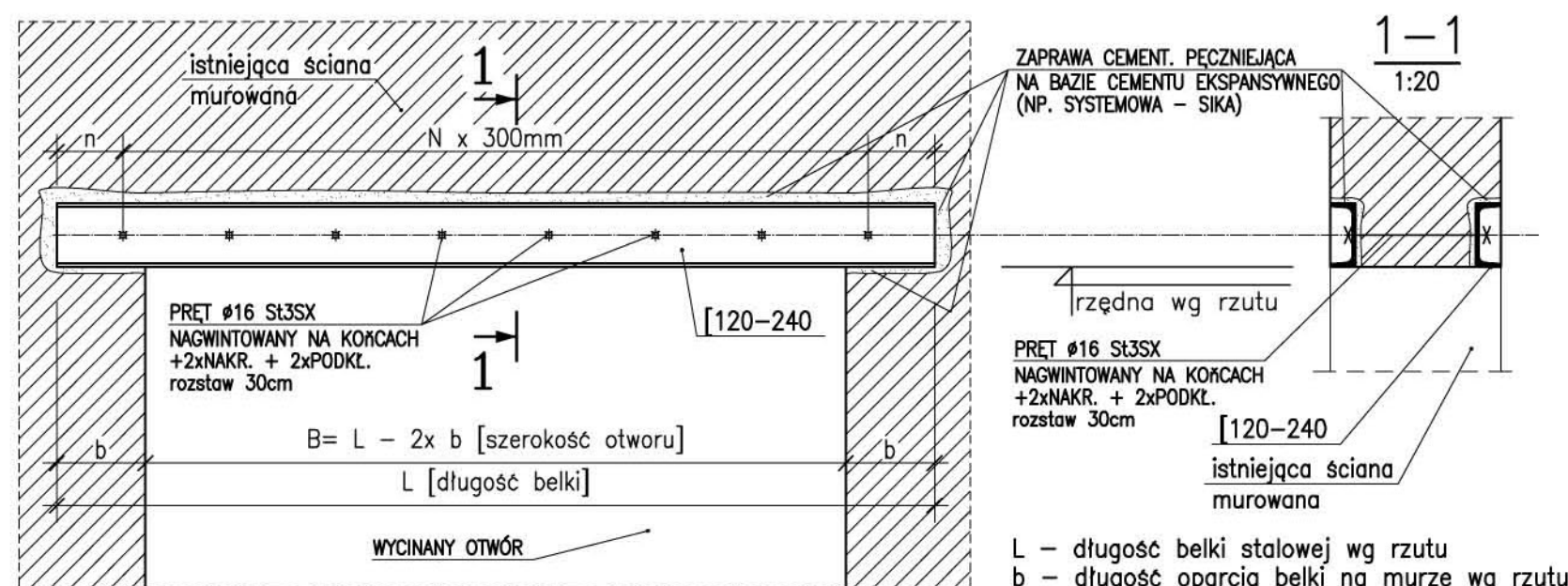
Wydanie 01

POZ.6.1 ÷ 6.18 NADPROŻA

1:20

POZ.6.19 NADPROŻE

1:20



L - długość belki stalowej wg rzutu
b - długość oparcia belki na murze wg rzutu
B = L - 2xb - szerokość projektowanego otworu
n = (L - Nx300mm)/2 i n < 150mm

L - długość belki stalowej wg rzutu
b - długość oparcia belki na murze wg rzutu
B = L - 2xb - szerokość projektowanego otworu
n = (L - Nx300mm)/2 i n < 150mm

JEDNOSTKA PROJEKTOWA: **ultra architects s.c.**
ul. Woźna 11/4, 61-777 Poznań
tel./fax (0-61) 851 96 87, 61-777 178
e-mail: biuro@ultra-architects.pl
www.ultra-architects.pl

NAZWA I ADRES OBIEKTU BUDOWLANEGO:
Modernizacja budynku Akademii Muzycznej im. Feliksa Nowowiejskiego w Bydgoszczy przy ul. Gdańskiej 20 dla celów dydaktyczno - widowiskowo - koncertowych

INWESTOR I ZLECENIODAWCA:
AKADEMIA MUZYCZNA IM. FELIKSA NOWOWIEJSKIEGO
ul. Skławskiego 7, 85-008 Bydgoszcz

PROJEKTOWAŁ: mgr inż. Piotr Kusz
UPRAWNIENIA: WKP/0059/P00K/04
PODPIS: *M. Bielecki*

SPRAWDZIŁ: mgr inż. Małgorzata Putowska
DATA: 16/7/PW/94

BRANŻA: KONSTRUKCJA
STADIUM: PROJEKT WYKONAWCZY
DATA: GRUDZIEŃ 2007
SKALA: 1:100/20

TYTUŁ RYSUNKU:
POZ.6 PODCIĄGI I NADPROŻA W POZIOMIE PIWNICY
NR RYS.: KW-25