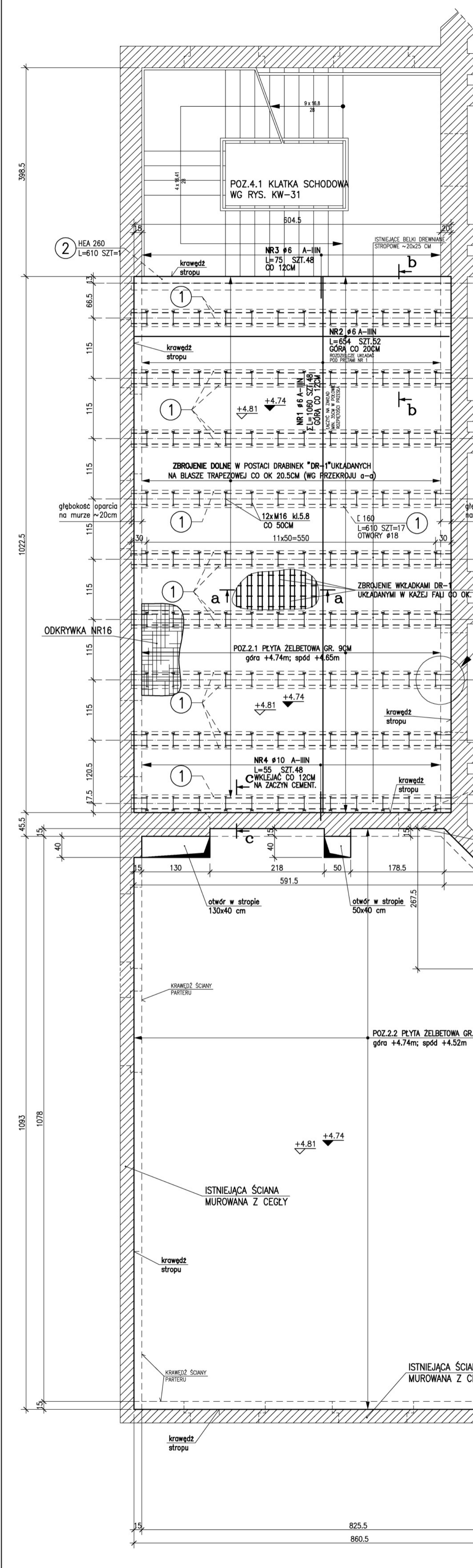


POZ.2 STROP NAD PARTEREM – RYSUNEK GABARYTOWY I ZBROJENIOWY 1:50

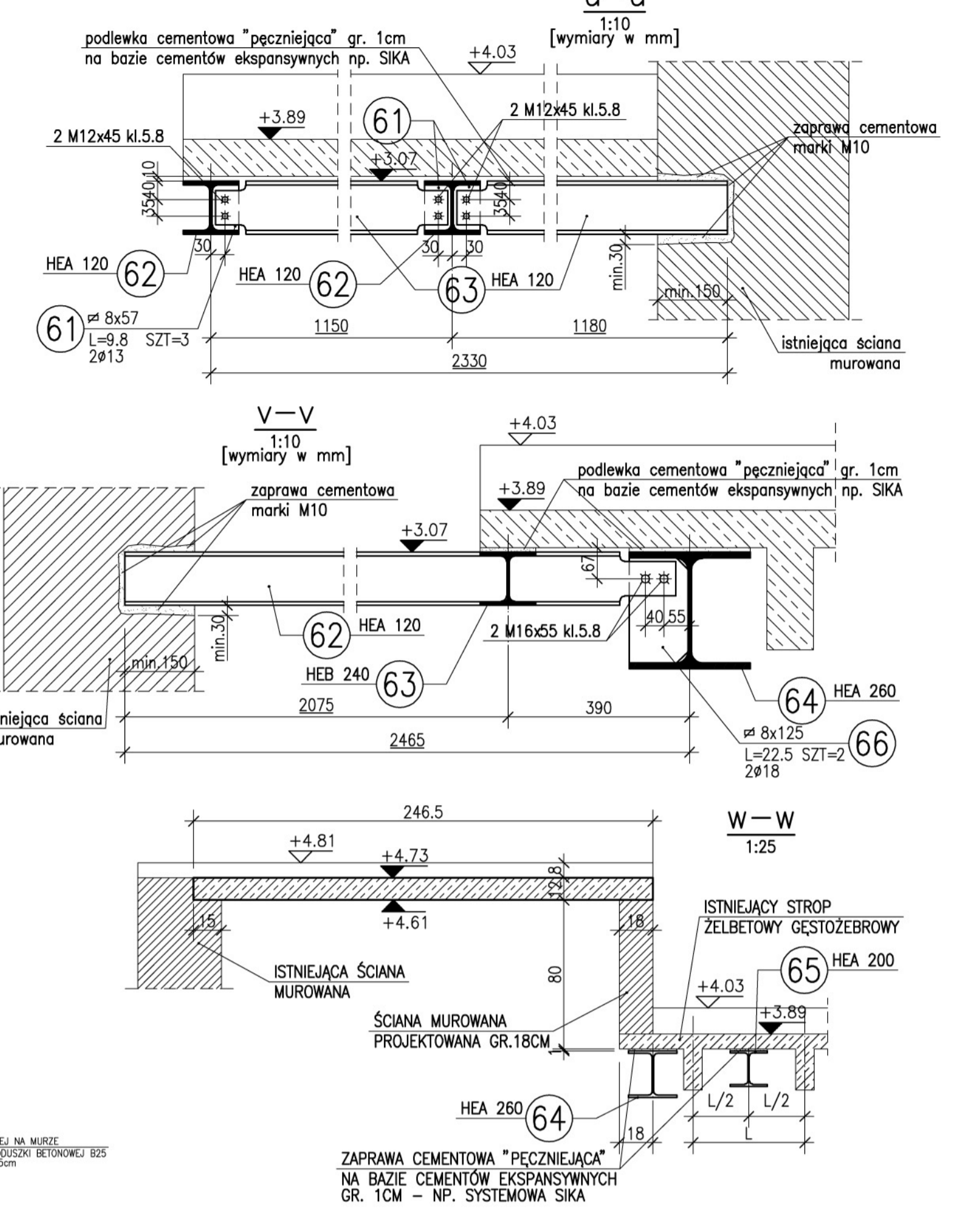
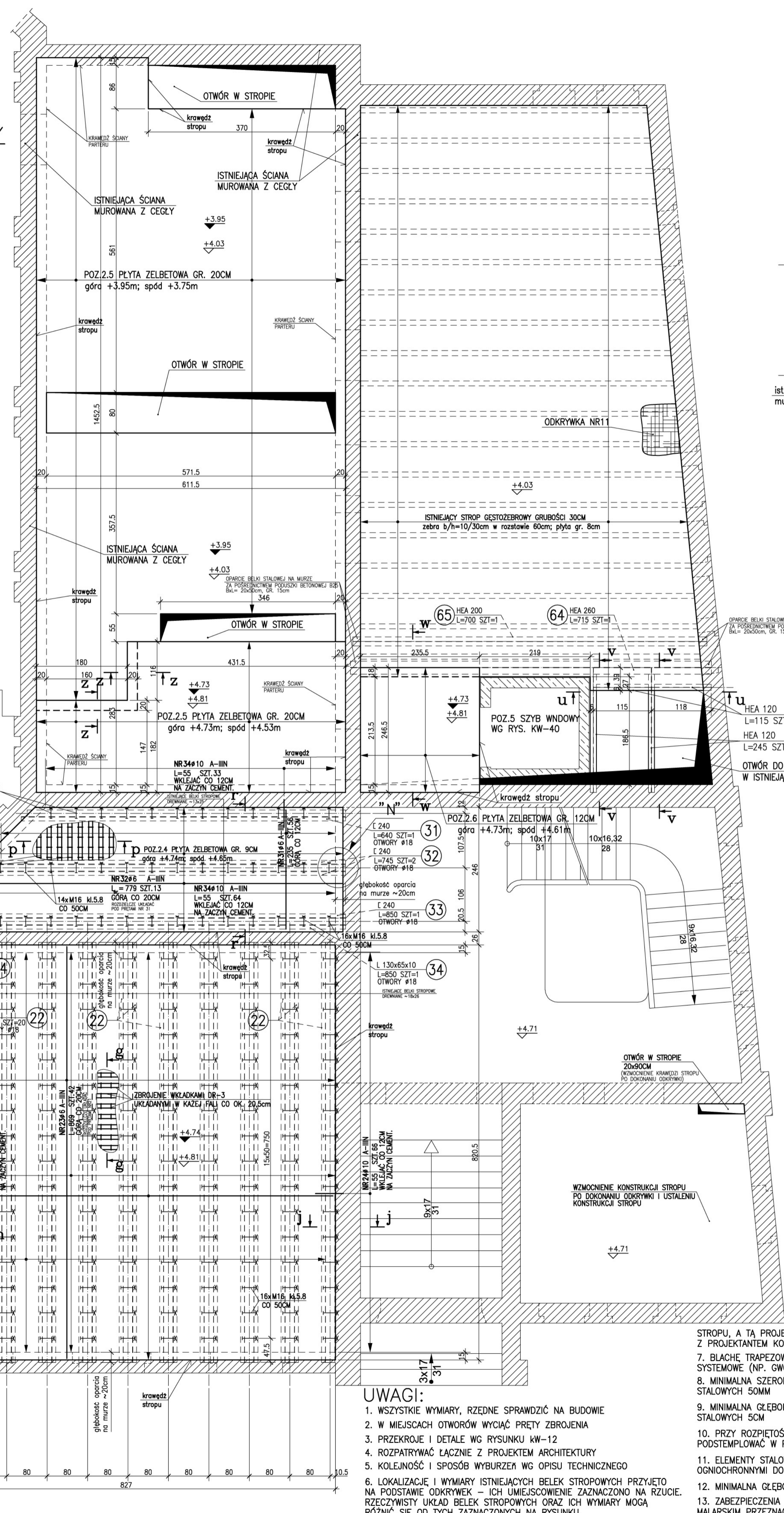


**ZESTAWIENIE STALI ZBROJENIOWEJ**

POZ.	NR PRETA	RODZAJ STALI	DŁUGOŚĆ [cm]	LICZBA SZTUK	DŁ. ŁĄCZNA [m]			UWAGI
					#6	#10	#12	
2.1	1	#6 A-III	1060	48	508.8			
	2	#6 A-III	654	52	340.08			
	3	#6 A-III	75	48	36			
	4	#10 A-III	55	48	26.4			
	5	#12 A-III	1060	6		63.6		
	6	#6 A-III	76	72	54.72			
	7	#6 A-III	55500	1	555			
	8	#6 A-III	10400	1	104			
2.3	21	#6 A-III	1720	69	1186.8			
	22	#6 A-III	904	42	379.68			
	23	#6 A-III	869	42	364.98			
	24	#10 A-III	55	270		148.5		
	25	#12 A-III	1750	6			105	
	26	#6 A-III	76	160	121.6			
	27	#6 A-III	125000	1	1250			
	28	#6 A-III	35500	1	355			
	31	#6 A-III	235	56	131.6			
	32	#6 A-III	779	13	101.27			
2.4	34	#10 A-III	55	64		35.2		
	35	#12 A-III	580	6			34.8	
	36	#6 A-III	76	16	12.16			
	37	#6 A-III	15600	1	156			
	38	#6 A-III	4500	1	45			

DŁUGOŚĆ RAZEM [m] 5702.69 210.1 203.4  
 MASA KOSZYSTKOWA [kg/m] 0.222 0.617 0.888  
 MASA [kg] 1266 128.63 180.62  
 MASA OGÓLEM [kg] 1576.25  
 WYKONANIE: x 1 1576.25

UWAGA: Wymiary strzemiń i prętów giętych podawane są po obrysie zewnętrznym. Rzeczywistą długość i liczbę sztuk prętów ustalić na budowie.



**ZESTAWIENIE STALI PROFILOWEJ**

POZ.	NUMER ELEMENTU	NAZWA ELEMENTU	DŁUGOŚĆ [mm]	GATUNEK	LICZBA SZTUK	DŁ. RAZEM [m]	MASA JEJEN [kg/m]	MASA I ELEM. MASA RAZEM [kg]
2.1	1	L 160	6100.0	S13S	17	1037.0	18.80	114.68 1949.56
	2	HEA 260	6100.0	S13S	1	6.10	68.20	416.02 416.02
	3	L 130x65x10	6100.0	S13S	1	6.10	14.60	89.06 89.06
2.2	11	C 240	8650.0	S13S	15	129.75	33.20	287.18 4307.70
	12	C 240	8500.0	S13S	2	17.00	33.20	287.20 564.40
	13	C 240	7450.0	S13S	2	14.90	33.20	247.54 494.68
	14	HEA 260	6650.0	S13S	1	6.65	28.20	174.23 174.23
	15	L 130x65x10	3850.0	S13S	1	3.85	14.60	56.21 56.21
	21	C 240	8650.0	S13S	20	173.00	29.40	254.31 5086.20
	22	C 240	8500.0	S13S	2	166.00	29.40	244.02 4904.40
	23	L 130x65x10	8650.0	S13S	2	17.30	14.60	126.29 252.58
	24	L 130x65x10	8300.0	S13S	1	8.30	14.60	121.18 121.18
	2.4	31	C 240	6400.0	S13S	1	6.40	33.20
32		C 240	7450.0	S13S	2	14.90	33.20	247.54 494.68
33		C 240	8500.0	S13S	1	8.50	33.20	282.20 282.20
34		L 130x65x10	8500.0	S13S	1	8.50	14.60	124.10 124.10
6.2	61	#8x57	98.0	S13SX	3	0.29	3.58	3.58 1.05
	62	HEA 120	2450.0	S13S	2	4.90	19.90	46.76 97.51
	63	HEA 120	1150.0	S13S	2	2.30	19.90	22.89 45.77
6.3	64	HEA 260	7150.0	S13S	1	7.15	68.20	487.63 487.63
	65	HEA 200	7000.0	S13S	1	7.00	42.30	298.10 298.10
66	#8x125	225.0	S13SX	2	0.45	7.85	1.77 3.53	
OGÓLEM								20437.27
NADANEK NA ELEM. DODATK.: 15X								3065.59
RAZEM:								23502.86

UWAGA: Rzeczywistą długość i liczbę sztuk elementów ustalić na budowie.

POZIOM PORÓWNAWCZY ±0.00 – POZIOM POSADZKI PARTERU  
 BETON B25 (C20/25)  
 STAL ZBROJENIOWA A-IIIIN  
 OTULENIE: 2CM (na bl. trapezowej) 2.5CM POZOSTAŁE  
 STAL PROFILOWA St3S  
 ŚRUBY KLASY 5.8  
 KOTWY HILTI HAS M12x160 + ŁADUNEK HIT-HY50  
 KONSTRUKCJA STALOWA – KLASA 3  
 WG PN-B-06200:2002

Wydanie 01

- UWAGI:**
- WSZYSTKIE WYMIARY, RZĘDNE SPRAWDZIĆ NA BUDOWIE
  - W MIEJSCACH OTWORÓW WYCIĄC PRĘTY ZBROJENIA
  - PRZEKROJE I DETALE WG RYSUNKU KW-12
  - ROZPATRYWAĆ ŁĄCZNIE Z PROJEKTEM ARCHITEKTURY
  - KOLEIŃNOŚĆ I SPOSÓB WYBURZENIA WG OPISU TECHNICZNEGO
  - LOKALIZACJE I WYMIARY ISTNIEJĄCYCH BEŁEK STROPOWYCH PRZYJĘTO NA PODSTAWIE OKRYWEK – ICH UMIEJSCOWIENIE ZAZNACZONO NA RZUCIE. RZECZYWISTY UKŁAD BEŁEK STROPOWYCH ORAZ ICH WYMIARY MOGĄ RÓŻNIĆ SIĘ OD TYCH ZAZNACZONYCH NA RYSUNKU. W PRZYPADKU ZNAJCZNEJ RÓŻNICZY POMICZY RZECZYWISTA KONSTRUKCJA
  - MINIMALNA GŁĘBOKOŚĆ OPARCIA PRĘTÓW ZBROJENIOWYCH NA BEŁKACH STALOWYCH 5CM
  - PRZY ROZPIĘTOŚCI PRZEŚLA POWYŻEJ 1.70m BŁACHE TRAPEZOWĄ NALEŻY PODSTEMPLOWAĆ W POŁOWIE ROZPIĘTOŚCI PRZEŚLA
  - ELEMENTY STALOWE ZABEZPIECZYĆ P.POZ. POPRZECZNE MALOWANIE FARBAMI OGNIOCHEMNOZYMI DO REI60
  - MINIMALNA GŁĘBOKOŚĆ OPARCIA BEŁEK STALOWYCH NA MURZE 15CM
  - ZABEZPIECZENIA ANTYKOROZYJNE – KONSTRUKCJA MALOWANA ZESTAWEM MALARSKIM PRZEZNACZONYM DLA ŚRODOWISKA O ATMOSFERYCZNEJ AGRESYWNOŚCI KOROZYJNEJ C2 WG ISO 12944-2

JEDNOSTKA PROJEKTOWA: **ultra architects s.c.**

NAZWA I ADRES OBIEKTU BUDOWLANEGO: **Modernizacja budynku Akademii Muzycznej im. Feliksa Nowowiejskiego w Bydgoszczy przy ul. Gdańskiej 20 dla celów dydaktyczno – widowiskowo – koncertowych**

INWESTOR I ZLECENIODAWCA: **AKADEMIA MUZYCZNA IM. FELIKSA NOWOWIEJSKIEGO**

PROJEKTOWAŁ: mgr inż. Piotr Kuszyński  
 UPRAWNIENIA: WKP0259POK04  
 SPRAWDZIŁ: mgr inż. Marcin Bielecki  
 DATA: 2020

BRANŻA: KONSTRUKCJA  
 STADIUM: PROJEKT WYKONAWCZY  
 TYTUŁ RYSUNKU: POZ.2 STROP NAD PARTEREM – RYSUNEK GABARYTOWY

SKALA: 1:50/25  
 NR RYS.: KW-11