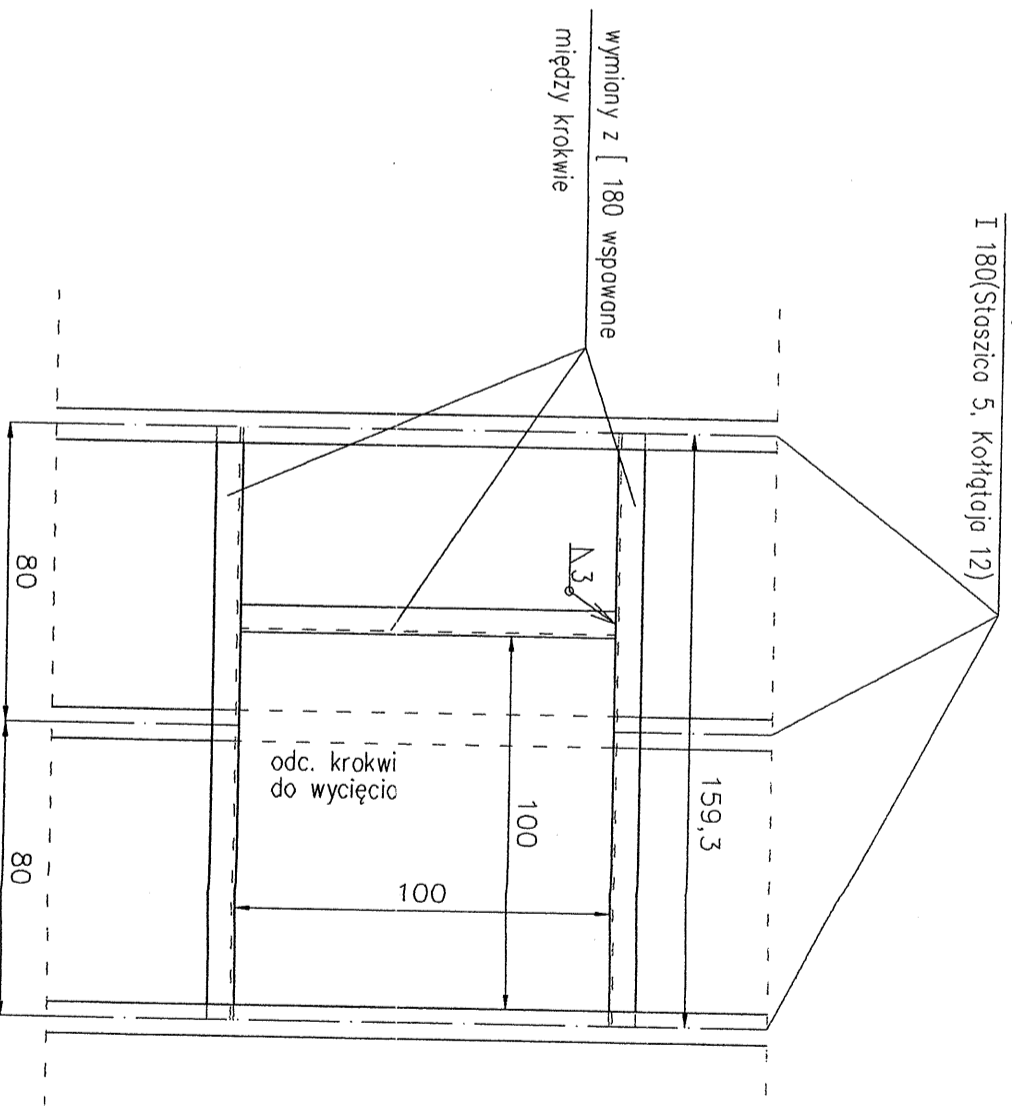
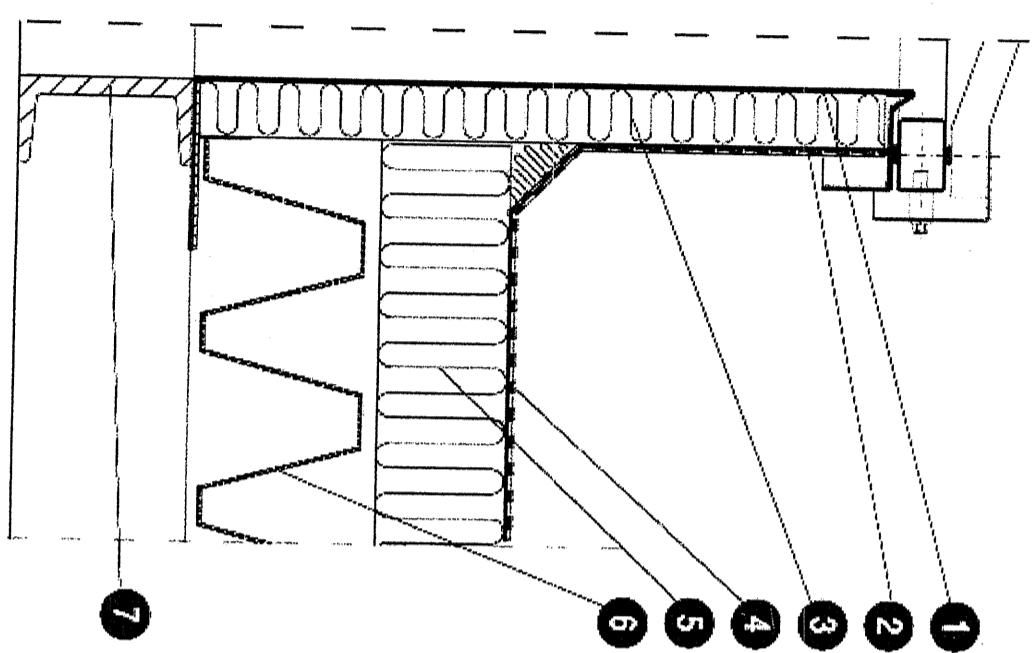


istniejące krokwie stalowe
I 180(Staszica 5, Kołtątaja 12)



UWAGA! W przypadku budynku przy ul. Staszica 7 nie potrzeby wycinania odcinka krokwi stalowej (dwuteownik 160), lecz tylko wspawanie 2 wymiarów z [160.

1. podstawa stalowa klapy $H = 500\text{mm}$
2. pas blachy do montażu papy lub membrany
3. izolacja termiczna podstawy
4. obróbka papą
5. izolacja termiczna dachu
6. blacha trapezowa
7. konstrukcja nośna stalowa



INWESTOR:		AKADEMIA MUZYCZNA <i>Im. Feliksa Nowowiejskiego w Bydgoszczy</i> <i>ul. J. Słowackiego 7, 85-008 Bydgoszcz</i>	
JEDNOSTKA OPRACOWANIA AUTORSKIEGO		MULTI-PROJEKT Katarzyna Paszkiewicz <i>Bydgoszcz, ul. Pestalozzkiego 15</i>	
TEMAT: PRACE REMONTOWE PRZEKRYCIA DACHU KAMPENICY <i>w Bydgoszczy, przy ul. Staszica 7, dz. nr 9, obr. 166</i>			
STADIUM	projekt	BRANŻA	architektura-konstrukcja
NAZWA RYS.	SZCZEGÓŁ MOCOWANIA klapy dymowej		
IMIĘ I NAZWISKO / NR UPRAWNIENI		SKALA	
PROJEKTANT ARCHITEKTURY	mgr inż. arch. Katarzyna Paszkiewicz <small>upr. budowlana do projektowania bez ograniczeń w specjalności architektura</small> KPOK 14.35.07		1 : 20
PROJEKTANT KONSTRUKCJI	mgr inż. Urszula Graczyk <small>upr. budowlana do projektowania bez ograniczeń w specjalności konstrukcja - budowlana</small> GPNZ 75429895; GPN 627542030984		
DATA	15 maj 2009 r.	Rys. nr 9	