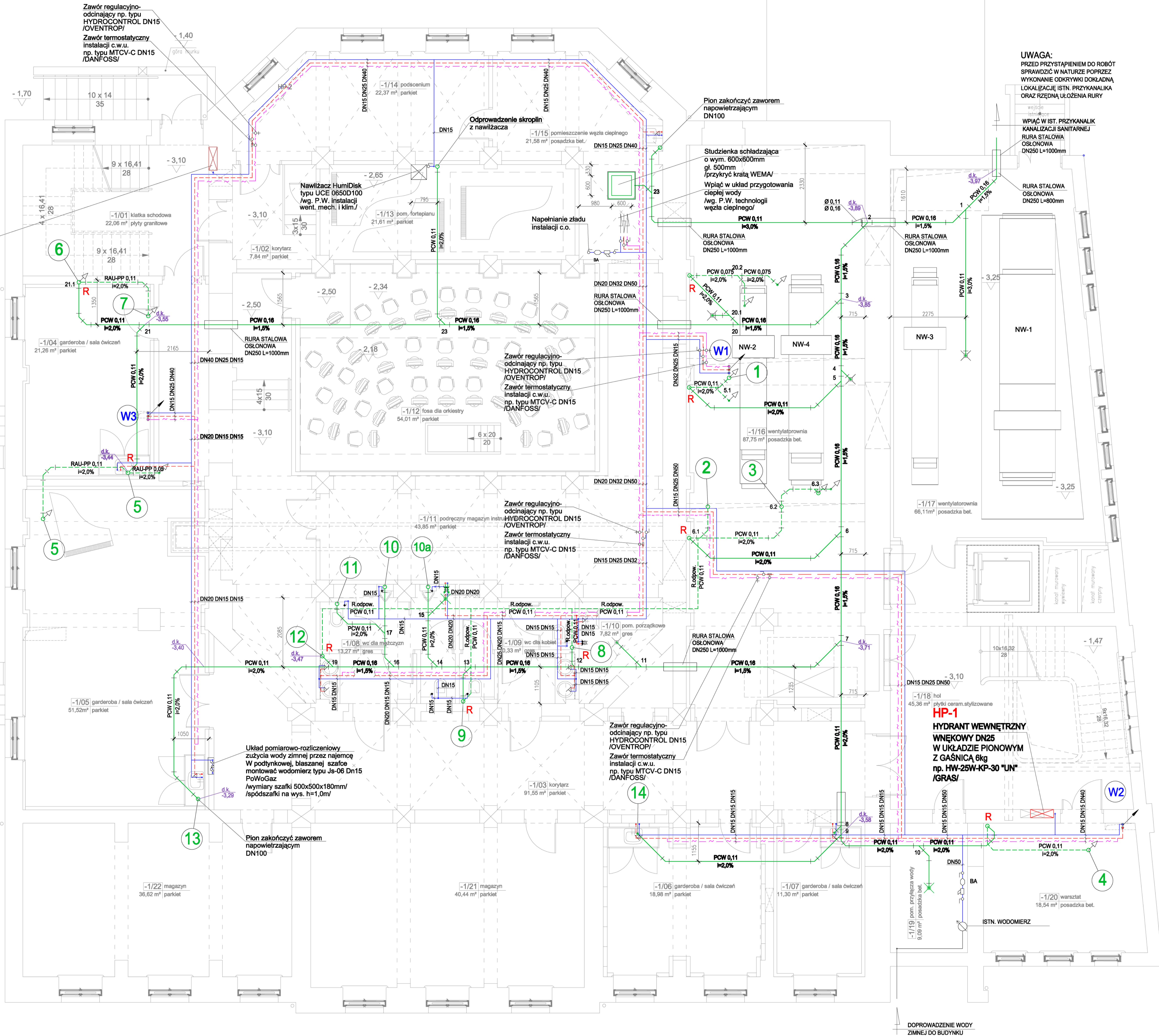


HP-2
 HYDRANT WEWNĘTRZNY
 WNEKOWY DN25
 W UKŁADZIE PIONOWYM
 Z GAŚNICA 6kg
 np. HW-25W-KP-30 "UN"
 /GRAS/



UWAGA:
 PRZED PRZYSTĄPIENIEM DO ROBÓT
 SPRAWDZIĆ W NATURZE POPRZEC
 WYKONANIE ODKRYWKI DOKŁADNĄ
 LOKALIZACJĘ ISTN. PRZYKANALIKĄ
 ORAZ RZĘDNĄ UŁOŻENIA RURY

WPIĄĆ W IST. PRZYKANALIK
 KANALIZACJI SANITARNEJ
 RURA STALOWA
 OSŁONOWA
 DN250 L=1000mm

RURA STALOWA
 OSŁONOWA
 DN250 L=800mm

RURA STALOWA
 OSŁONOWA
 DN250 L=1000mm

RURA STALOWA
 OSŁONOWA
 DN250 L=1000mm

RURA STALOWA
 OSŁONOWA
 DN250 L=1000mm

RURA STALOWA
 OSŁONOWA
 DN250 L=1000mm

RURA STALOWA
 OSŁONOWA
 DN250 L=1000mm

RURA STALOWA
 OSŁONOWA
 DN250 L=1000mm

RURA STALOWA
 OSŁONOWA
 DN250 L=1000mm

RURA STALOWA
 OSŁONOWA
 DN250 L=1000mm

RURA STALOWA
 OSŁONOWA
 DN250 L=1000mm

RURA STALOWA
 OSŁONOWA
 DN250 L=1000mm

RURA STALOWA
 OSŁONOWA
 DN250 L=1000mm

RURA STALOWA
 OSŁONOWA
 DN250 L=1000mm

RURA STALOWA
 OSŁONOWA
 DN250 L=1000mm

	INSTALACJA WODY ZIMNEJ	INSTALACJA WODY CIEPŁEJ I CYRKULACJI
OZNACZENIE	RURA STALOWA OCNOWANA	FLUSOTHERM STARE PN 20 PROD. AQUATHERM
DN50	Dz60,3x3,2mm	Dz63x8,7mm
DN40	Dz48,9x2,3mm	Dz50x5,9mm
DN32	Dz42,4x2,6mm	Dz40x5,6mm
DN25	Dz33,7x2,6mm	Dz32x4,5mm
DN20	Dz26,9x2,6mm	Dz25x3,5mm
DN15	Dz21,3x2,3mm	Dz20x2,8mm

- OZNACZENIA:
- INSTALACJA KANALIZACJI SANITARNEJ
 - INSTALACJA KANALIZACJI SANITARNEJ PROWADZONA POD STROPIEM POMIESZCZENIA
 - INSTALACJA WODY ZIMNEJ PROWADZONA POD STROPIEM POMIESZCZENIA
 - INSTALACJA WODY CIEPŁEJ PROWADZONA POD STROPIEM POMIESZCZENIA
 - INSTALACJA WODY ZIMNEJ PROWADZONA W WARSZTACH PODZIEMNYCH
 - INSTALACJA WODY CIEPŁEJ PROWADZONA W WARSZTACH PODZIEMNYCH
 - 6 PION INSTALACJI KANALIZACJI SANITARNEJ
 - W2 PION INSTALACJI WODOCIĄGOWYCH
 - W3 PION INSTALACJI WODOCIĄGOWYCH
 - HP-1 HYDRANT P.POZ. WEWNĘTRZNY
 - R REWIZJACYSZCZAK

Wydanie 01

JEDNOSTKA PROJEKTOWA: **Ultra architect s.c.**
 ul. Słowackiego 7, 85-008 Bydgoszcz
 NADANA I ADRES OBIEKTU BUDOWLANEGO:
 Modernizacja budynku Akademii Muzycznej im. Feliksa Nowowiejskiego w Bydgoszczy przy ul. Gdańskiej 20 dla celów dydaktyczno-widowiskowo-koncertowych

INWESTOR I ZLECENIODAWCA:
AKADEMIA MUZYCZNA IM. FELIKSA NOWOWIEJSKIEGO
 ul. Słowackiego 7, 85-008 Bydgoszcz

PROJEKTOWAŁ:
 mgr inż. T. Woźniak
 mgr inż. I. Woźniak

UPRAWNIENIA:
 WKP/0035/POSOB/03

PODPISEK:
[Signature]

SPRAWDZIŁ:
 mgr inż. L. Kamiński

BRANŻA: SANITARNIA
 STADIUM: PROJEKT BUDOWLANY
 DATA: GRUDZIEŃ 2007
 SKALA: 1:50

TYTUŁ RYSUNKU:
 RZUT PIWICY - INSTALACJA WOD.-KAN.

NR RYS.: IS - 01